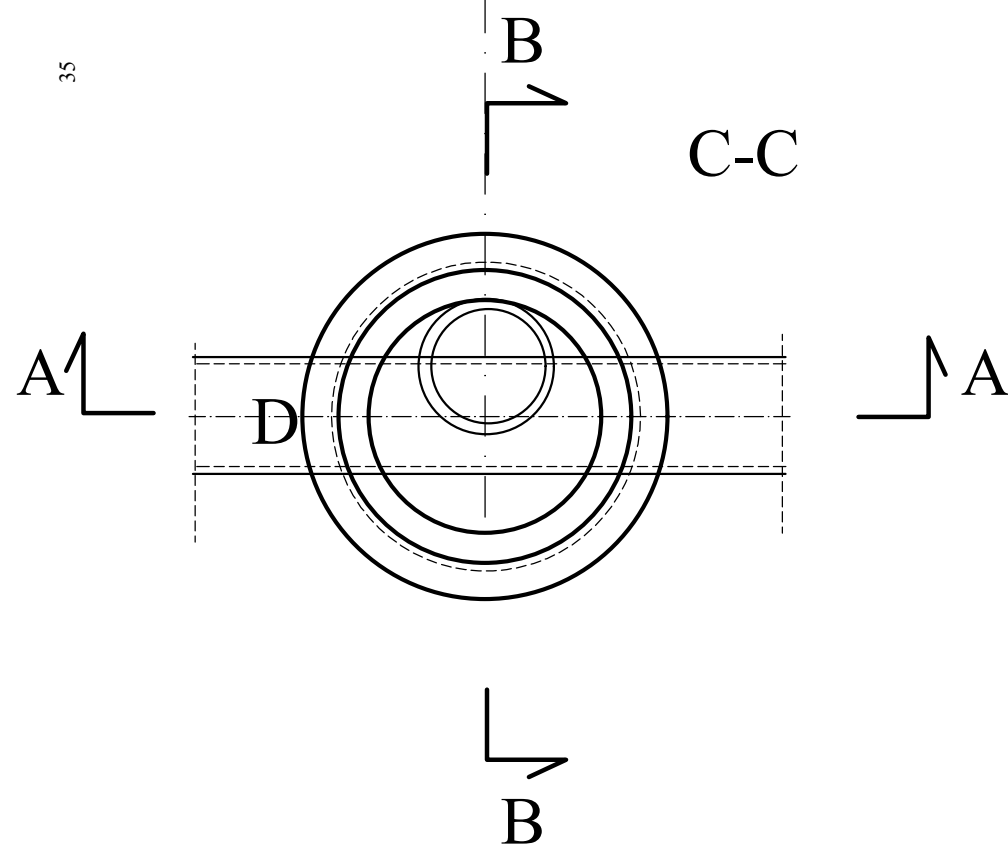


- 1 Właz żeliwny dn600 typu ciężkiego lub lekkiego
 - 2 Żelbetowa płyta pokrywowa dn1400
 - 3 Komora robocza z kręgów żelbetowych dn1000 wysokości do 100cm jako elementy dotowe
 - 4 Komora denną żelbetową dn1000 wysokości 50cm z betonu wodoodpornego z gotowymi otworami i uszczolką
 - 5 Kinetą z betonu B-15
 - 6 Podsypka z pospółki
 - 7 Stopnie żłazowe
 - 8 Pierścień odciążający
- Srednica rury przewodowej : D=20, 30, 40, 50 cm



JEDNOSTKA PROJEKTOWA:	Pracownia Projektowa mgr inż. Danuta Pazdro ul. Żeromskiego 19 39-300 Mielec		
INWESTOR:	Gmina Niwiska 36-147 Niwiska 430		
NAZWA INWESTYCJI: <small>Budowa Punktu Selektywnego Zbierania Odpadów Komunalnych wraz z infrastrukturą towarzyszącą: rozbudowa i przebudowa istniejącego budynku biurowego zakładu usług komunalnych o pomieszczenie biurowe dla potrzeb PSZOK, wraz z instalacjami, budowa budynku z wiatami i pomieszczeniami magazynowymi wraz z wewnętrzną instalacją elektryczną i jej zewnętrznym odcinkiem policznikowo z budynku inwestora, budowa wagi samochodowej, oświetlenia, odwodnienia, ogrodzenia, placu utwardzonego i 16 miejsc postojowych</small>		BRANŻA: SANITARNA	
ADRES INWESTYCJI: Niwiska, działki nr ewid. 541/5, 542/6 Obręb 7 Niwiska, jednostka ewidencyjna: 180604 2 Niwiska		SKALA: 1:10	
PRZEDMIOT RYSUNKU: Kanalizacja deszczowa -studnia		NR RYSUNKU: Sz 3	
OPRACOWANIE: mgr inż. Ewa Wiącek	UPR. NR: DATA: wrzesień 2022 rok	PODPIS:	
PROJEKTANT: mgr inż. Ewa Wiącek <small>Uprawnienia budowlane do projektowania i kierowania robotami budowlanymi bez ograniczeń w specjalności sanitarnej</small>	UPR. NR: 15/99 S 236/01	DATA: wrzesień 2022 rok	PODPIS:
SPRAWDZAJĄCY: mgr inż. Mariusz Majewski <small>Uprawnienia budowlane do projektowania i kierowania robotami budowlanymi bez ograniczeń w specjalności sanitarnej</small>	UPR. NR: 150/99	DATA: wrzesień 2022 rok	PODPIS: