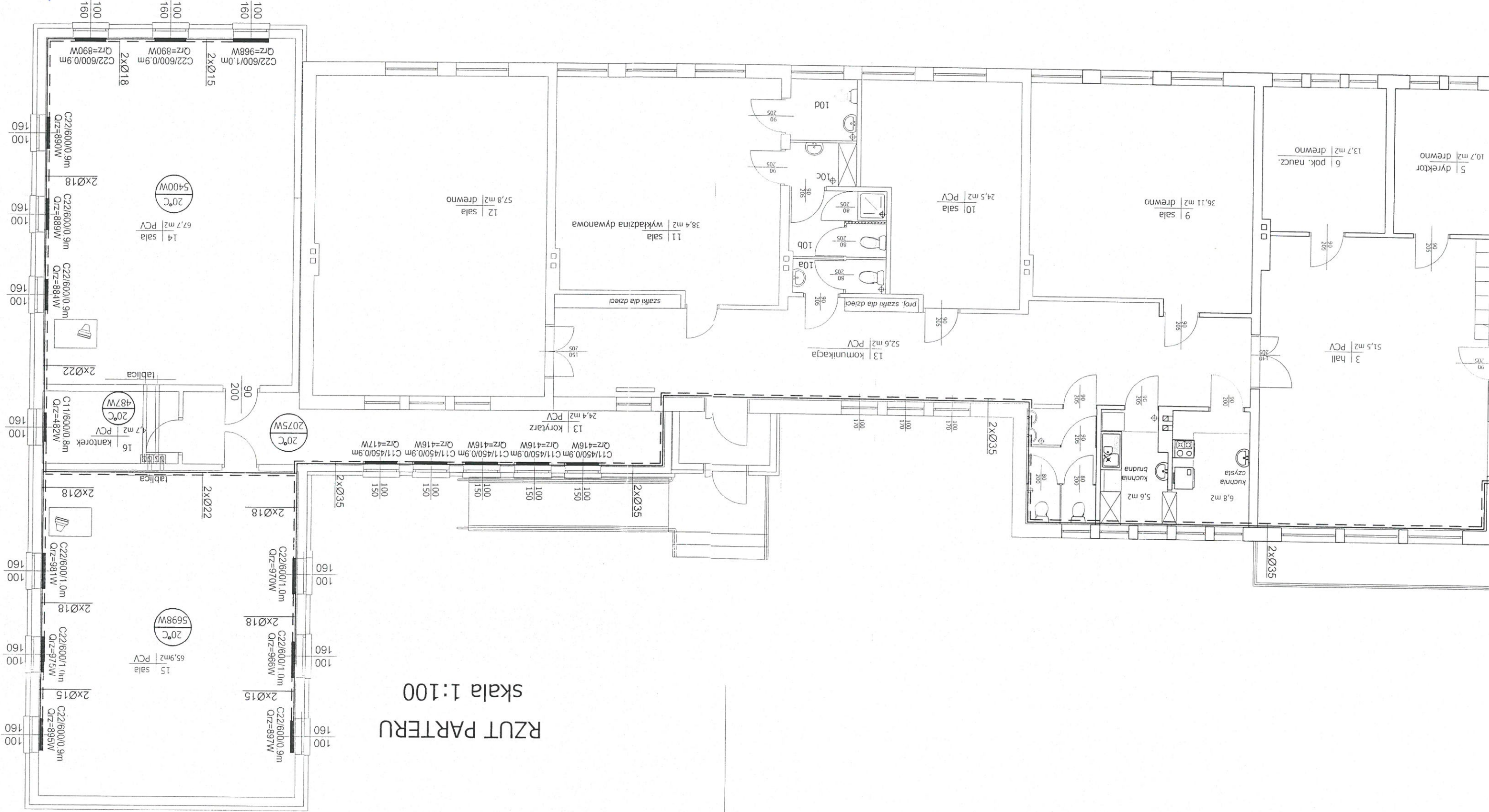


RZUT PARTERU  
skala 1:100



LEGENDA:  
- - - - - zasilanie - instalacja c.o. (wyprowadzić nowy obieg dla poj. rozbudowy)  
- - - - - powrót - instalacja c.o. (wyprowadzić nowy obieg dla proj. rozbudowy)  
- - - - - C11, C22 - grzejniki

UWAGA:  
Należy przewidzieć wymiary kotła gazowego, dostosowanego do zapotrzebowania na ciepło, zgodnie z częścią istniejącą i projektowaną rozbudowy. Przebudowa kotłowni wg odrębnego opracowania projektowego. Obecny kocioł gazowy nie posiada wymaganej mocy dla ogrzania całego budynku.

|  |  |  |  |   |  |
|--|--|--|--|---|--|
| Opracował: Andrzej Chmara                |  | SPECJALNOSC                                |  | INSTALACYJNA  |  |
| Data: Grudzień 2016                      |  | Tytuł rysunku:                             |  | RZUT PARTERU - INSTALACJA C.O.  |  |
| Nr rysunku                               |  | S1   |  | Inwestor: Gmina Niviska   |  |
| 1 : 100                                  |  | Adres budowy: Hucina dz. nr 473            |  | Rozbudowa i przebudowa budynku Szkoły Podstawowej w Hucinie wraz z rozbudową i przebudową wewnętrznych instalacji C.O. i elektrycznej |  |
| mgr inż. Bogdan Łukaszek upr. bud. 44/96 |  | mgr inż. Mariusz Majewski upr. bud. 150/99 |  | Podpis  |  |
| Podpis                                   |  | Podpis                                     |  | Podpis  |  |